

## Eneo IND-32F0016P0A



### Specificaties

12 Megapixelcamera

1/2,3" CMOS, OmniVision

360° fisheye camera (4000x3000)

D-WDR, 3D-DNR, BLC, HLC, IR filter

MicroSDHC/ SDXC geheugenkaartslot (opname)

Lichtgevoeligheid 0.01 lux

10 meter ir bereik, IR filter

H.264, H.265, H.264+, H.265+, MJPEG, ONVIF

Weerbestendig klasse IP66

Ingebouwde microfoon en luidspreker

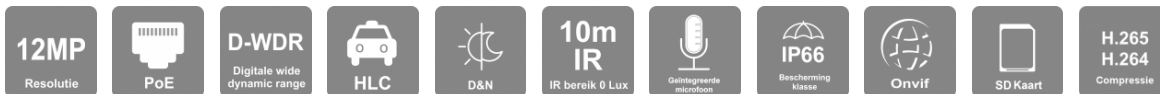
TCP/IP, HTTP, DHCP, DNS, DDNS, RTP

RTSP, SMTP, NTP, UPnP, SNMP, HTTPS, FTP

### Omschrijving

De IND-32F0016P0A is een zogeheten fisheye netwerkcamera uit de Eneo IN-serie. Deze weerbestendige camera geeft een 360° overzichtsbeeld, heeft ingebouwde IR-leds, ingebouwde microfoon en luidspreker, digitale WDR en een IR-filter voor echte Dag&Nacht beelden. Tevens kunnen beelden lokaal opgeslagen worden op de microSD-kaart. Door zijn ONVIF compatibiliteit is hij ook toepasbaar in vele VMS pakketten en heeft een zeer breed binnen- en buiten toepassingsgebied voor o.a. overzichtsbeelden in de retail, horeca en in de transport wereld. Door de 12 megapixel resolutie kunt u achteraf goed digitaal inzoomen. De IND-32F0016P0A uit de IN serie is conform NDAA.

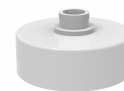
### Functies



### Accessoires



AK-28



AK-27