

Vivotek IB9387-LPR



Specificaties

5.0 Megapixel kenteken netwerkcamera

kentekenregistratie software geïntegreerd

1/2.7" Progressive CMOS sensor, 30 fps @ 2560x1920

2.7-13.5mm M-zoom lens (30° ~ 100°)

6 IR-leds tot 50m, Smart-IR

3 instelbare videostreams, H.265/ H.264/ MJPEG

WDR-PRO, SNV, D&N, ONVIF

Weerbestendig IP66, IK-10

Micro SD/SDHC/SDXC-geheugenkaartslot

Alarmen, 2-weg audio mogelijk

Lijsten wel/ geen toegang aanmaken

Voedingsspanning 12Vdc/ PoE

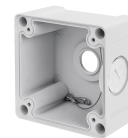
Omschrijving

De IB9387-LPR van Vivotek is een netwerkkentekencamera met geïntegreerde kentekenregistratie software. 24/7 zijn de kentekens van voertuigen duidelijk herkenbaar en door de geïntegreerde kentekensoftware is het mogelijk een zwart- en witte lijst aan te maken van kentekens en op basis hier van bijv. een slagboom te openen. De IB9387-LPR is een 5 megapixel netwerkcamera met een lichtgevoelige 1/2.7" CMOS sensor, een 2.7-13.5 mm P-iris lens en functies als WDR-Pro II, smart focus, rotatie, privacy masking en een D&N schakeling. Het kentekengebied voor de IB9387-LPR ligt tussen de 2 en 6 meter. Toepassingen zijn zeer uiteenlopend en divers van bijvoorbeeld een (auto)wasstraat of een (privé)parkeerterrein tot aan een ingang met slagboom.

Accessoires



DT65



AM-719