

IP S-Sight SERIE

De Provision-ISR S-Sight V2 serie biedt u alles wat u nodig heeft voor een "eenvoudige" installatie. De S-Sight camera's uit de V2 serie garanderen een hoge beeldkwaliteit, verbeterde nacht beelden en een goede prijs kwaliteit verhouding.



I4-320IPS-VF

2MP BULLET CAMERA VARIFOCAAL LENS 40M IR

Uitgerust met een 2.8-12mm varifocaal lens is deze 2 megapixel bullet geschikt voor zowel binnen als buitentoepassingen waar een bereik van 40 meter IR gewenst is.

Met zijn goede prestaties, betrouwbaarheid en een betaalbare prijs is de I4-320IPS-VF de perfecte oplossing voor eenvoudige camera installaties.



EIGENSCHAPPEN

- 2 Megapixel
- 1920x1080 Resolutie
- 2.8-12mm varifocaal lens (94°-35.7°)
- 3D-DNR
- IP67

ANALYTICS

- Algemene analytics: Camera sabotage
- Standaard analytics: Lijn overschrijden, lege ruimte

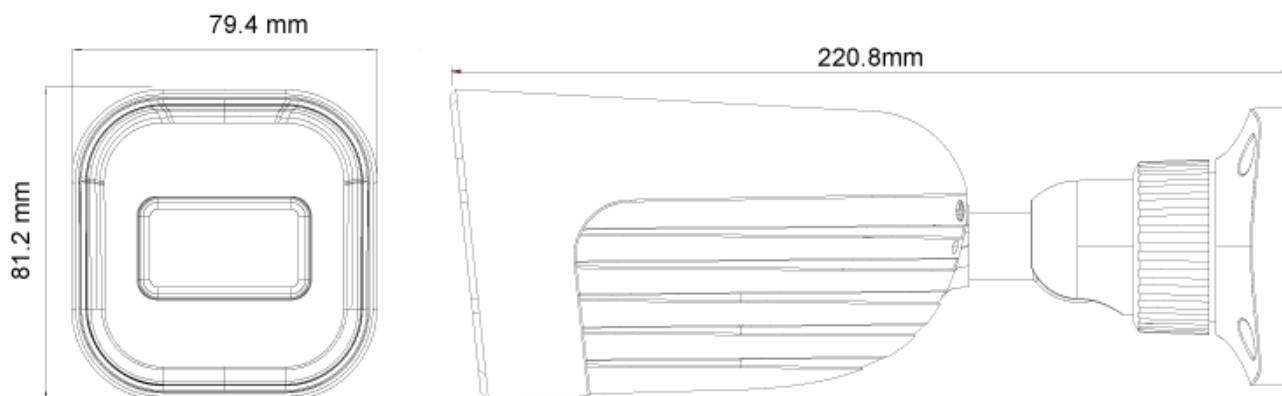
SPECIFICATIES

| | |
|---------------------------|---|
| Beeld sensor | 1/2.9" CMOS (16:9) |
| Effectieve pixels | 1920x1080 |
| Elektronische sluitertijd | 1/25s ~ 1/100000s |
| Frame snelheid | 1-25/30FPS |
| Dag & Nacht | ICR |
| Min. lichtgevoeligheid | Dag: 0.1lux / Nacht: 0.013lux (@F2.0, AGC aan) 0lux met IR aan |
| Audio compressie | N/A |
| Communicatie | N/A |
| Beeld instellingen | AWB, AGC instelbaar, Belichtingsmodus (Auto) Scherpste, Verzadiging, Helderheid & Contrast instelbaar |
| Beeldverbetering | Digitale WDR, BLC, HLC, ROI |
| Ruisonderdrukking | 3D-DNR |
| Beeld oriëntatie | Spiegelen/ draaien |
| Privé zones | Ja |
| Bewegingsdetectie | Ja |
| Analytics | Algemene analytics: Camera sabotage Standaard analytics: Lijn overschrijden, lege ruimte |
| Video compressie | H.265 / H.264 / MJPEG (Sub-stream alleen) |
| Resolutie | 2MP (1920x1080) / D1 (704x576) / QVGA (480x240) / CIF (352x288) |
| Meervoudige-streams | Hoofd stream: 2MP (1920x1080) / 1MP (1280x720) (1~30fps) Sub-stream: QVGA/D1/CIF (1~30fps) |
| Bit rate | 64Kbps ~ 4Mbps@H.265 / 64Kbps ~ 6Mbps@H.264 |
| Coderingsmodus | VBR/CBR |
| Beeldkwaliteit | Vijf niveau's onder VBR vrije aanpassing onder CBR |
| IR bereik (max.) | 40m (2 IR power led's) |
| Lens (openingshoek) | 2.8-12mm (94°-35.7°) |

SPECIFICATIES

| | |
|--------------------------|--|
| Iris | Vaste iris |
| Lens Mount | Ø14 Mount |
| Bescherming | Waterbestendig: IP67 |
| Bracket (interne camera) | 3-assen |
| Afmetingen | 220.8x79.4x81.2mm |
| Gewicht (bruto) | ~650g |
| Netwerk | RJ45 (+PoE) |
| Power | DC aansluiting |
| Analog video uitgang | Nee |
| Audio aansluitingen | Nee |
| SD kaart (opname) | Gebeurtenis/ Schematisch, Hoofd/ Sub-stream opname (tot 128Gb) |
| Harde reset toets | Ja |
| Alarm | Nee |
| Op afstand monitoren | IE Browsing, CMS Software, Provision Cam2 Mobile App |
| Gebruikerstoegang | Ondersteund het gelijktijdige monitoren voor maximaal 4 gebruikers met realtime multi-stream transmissie |
| Netwerk protocol | IPv4, IPv6, TCP, UDP, DHCP, NTP, DDNS, 802.1X, RTSP, Multicast, UPnP, Email, FTP, HTTPS, QoS |
| ONVIF | Ja |
| Ethernet | 100Mbps |
| PoE | Ja |
| Voedingsspanning | 12Vdc/~780mA / PoE/~7.4W |
| Omgevingstoepassing | -30°C~60°C, 10%~90% vochtigheid |
| Accessoires | PR-JB12IP66 - PR-JB12IP64 |

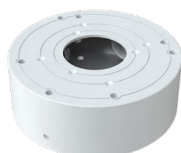
AFMETINGEN



ACCESSOIRES



PR-JB12IP66



PR-JB12IP64

Gedistributeerd sinds 2014 door:

VSS Nederland B.V.

Tel. +31 (0)38 42 89 420

E-mail info@vssnederland.nl

Website www.vssnederland.nl | www.provision-isr.nl



VSS NEDERLAND
VIDEO SYSTEMS