

Eneo INB-78M0550M0A



Specificaties

8 megapixel Ultra HD, 3840 × 2160

5 - 50 mm MVF lens (49 - 7°)

Lichtgevoeligheid 0,009 - 0lux

DOL-WDR, DNR, HLC, BLC, Mirror/ flip

1/2.8" CMOS, Sony STARVIS, Sensor IMX415

8 Powerleds (max. bereik 80mtr.)

Micro SDHC/ SDXC-geheugenkaartslot (max. 256GB)

Alarm in- en uitgang

ONVIF, H.264, H.264+, H.265, H.265+, MJPEG

Weerbestendig, klasse IP67

Voedingsspanning PoE 13W

Afmetingen (HxBxD) 89.95 x 96.70 x 301.11 mm

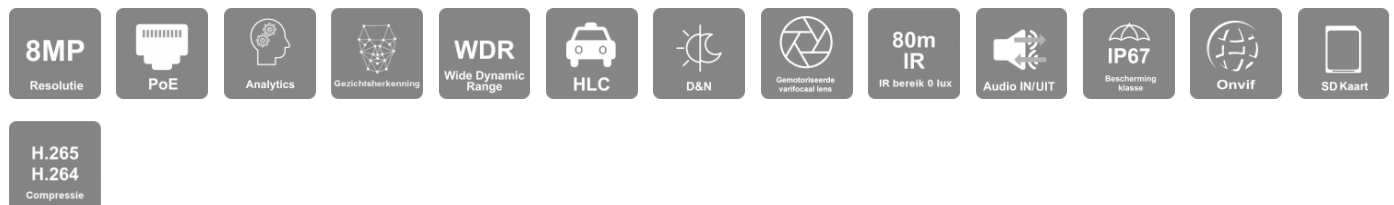
Omschrijving

De INB-78M0550M0A van Eneo is een lichtgevoelige 8 megapixel weerbestendige camera uit de IN-serie met diverse slimme video analytics (AI). De netwerkcamera heeft een Sony Starvis sensor, een 5-50mm MVF lens met groot bereik, 8 krachtige IR powerleds, SD-kaart slot voor lokaal opslag en functies als real WDR, privacy markering en 2-weg audio. De ingebouwde videoanalytics AI, waaronder personen tellen, lijn overschrijden, gezichtsdetectie en personen dichtheid en wachtrij detectie maken hem geschikt voor vele uiteenlopende toepassingen in bijv. winkels, musea, bioscopen, evenementen, pretparken, parkeerterreinen en in de hotelbranche. De geïntegreerde IR-leds hebben een maximaal bereik van maximaal 80 meter.

De INB-78M0550M0A uit de IN serie is geschikt voor zowel binnen als buiten toepassingen en is conform NDAA.

Er is ook een 5 megapixel model, type INB-75M0550M0A.

Functies



Accessoires

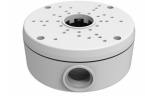




WB-24



PM-21



AK-24



AK-21

AK-20